

ІНДИКАТОРИ ІНВЕСТИЦІЙ В ОСНОВНИЙ КАПІТАЛ ТА КРЕДИТУВАННЯ ПРИВАТНОГО СЕКТОРУ В ЕКОНОМІЦІ УКРАЇНИ

Вахнюк С.В., доц.

ДВНЗ «Українська академія банківської справи НБУ» (м. Суми, Україна)

Банківська система країни здатна в певній мірі впливати на індикатори економіки знань – найбільш прогресивної системи економічних відносин сьогодення. Зокрема такими індикаторами є: валові інвестиції в основний капітал (Gross Capital Formation – GCF) та внутрішній кредит приватному сектору (Domestic Credit to Private Sector – DCPS). Перший характеризує частину ВВП, що відноситься до витрат на інвестиції в розвиток провідних галузей економіки країни. Другий – частину ВВП, що відноситься до витрат на фінансове забезпечення внутрішнього приватного сектора (позики, комерційні кредити, і т.д.). Дослідження можливостей змін в банківській системі України, здатних вплинути на підвищення значень цих індикаторів, має за мету створення теоретичної основи банківського механізму стимулювання розбудови економіки знань.

Характеристику впливу банківської системи на значення індикатору інвестицій в основний капітал ми пропонуємо визначати на основі показника IV_{gcf} (Influence of the Banking on GCF). Цей показник визначає на скільки динаміка кредитів юридичним особам в кредитно-інвестиційному портфелі банків країни відповідає динаміці інвестицій в основний капітал відносно загального обсягу ВВП. Розрахунок IV_{gcf} здійснюється за формулою 1:

$$IV_{gcf} = \frac{CBL_{cp}}{CBL_{cp} + \sqrt{(CBL_{cp} - \frac{CBL_{pp} \cdot GCF_{cp}}{GCF_{pp}})^2}} \quad (1)$$

де CBL_{cp} – банківські кредити юридичним особам за актуальний період (Corporate Banks Loans for the current period); CBL_{pp} – банківські кредити юридичним особам за попередній період (Corporate Banks Loans for the previous period); GCF_{cp} – валові інвестиції в основний капітал актуального періоду (Gross Capital Formation for the current period); GCF_{pp} – валові інвестиції в основний капітал попереднього періоду (Gross Capital Formation for the previous period).

Результати розрахунку показника IV_{gcf} та динаміку його зміни за попередні роки представлено на рис. 1. Економічна сутність цих результатів полягає в тому, що наближення IV_{gcf} до одиниці означає посилення орієнтації банківської системи України на інвестування підприємств, які відіграють ключову роль в національній економіці. Навпаки, наближення IV_{gcf} до нуля вказує на невідповідність розміщення банківських активів державній політиці по інвестиційним пріоритетам.

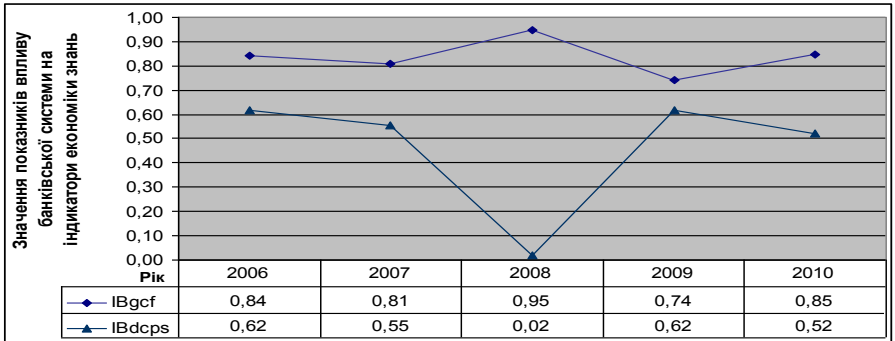


Рис.1. Динаміка значень показників IBgcf та IBdcpс

Характеристику впливу банківської системи на індикатор внутрішнього кредиту приватному сектору ми пропонуємо визначати на основі показника IBdcpс (Influence of the Banking on DCPS). Цей показник визначає на скільки динаміка кредитів фізичним особам в кредитно-інвестиційному портфелі банків країни відповідає динаміці чистих внутрішніх кредитів приватному сектору відносно ВВП. Чисті внутрішні кредити приватному сектору – це чисті кредити, які надаються Національним банком приватному сектору переважно через рефінансування комерційних банків[9]. Зважаючи на це визначення розрахунок IBdcpс пропонується здійснювати за формулою 2:

$$IBdcpс = \frac{PBC_{cp}}{PBC_{cp} + \sqrt{(PBC_{cp} - \frac{PBC_{pp} \cdot BR_{cp}}{BR_{pp}})^2}} \quad (2)$$

де PBC_{cp} – банківські кредити приватному сектору за актуальний період (Private Banks Credits for the current period); PBC_{pp} – банківські кредити приватному сектору за попередній період (Corporate Banks Loans for the previous period); BR_{cp} – рефінансування комерційних банків за актуальний період (Bank Refinancing for the current period); BR_{pp} – рефінансування комерційних банків за попередній період (Bank Refinancing for the previous period).

Результати розрахунку показника IBgcf та динаміку його зміни за попередні роки представлено на рис. 1. Економічна сутність цих результатів полягає в тому, що наближення IBdcpс до одиниці означає підвищення рівня узгодженості політики кредитування приватного сектору між елементами банківської системи країни. Навпаки, наближення IBdcpс до нуля вказує на невідповідність застосування комерційними банками коштів, отриманих з фінансової регуляторної системи країни через рефінансування, державним інтересам з розвитку приватного сектору економіки.

Економічні проблеми сталого розвитку : матеріали Міжнародної науково-практичної конференції, присвяченої пам'яті проф. Балацького О. Ф. (м. Суми, 24–26 квітня 2013 р.) : у 4 т. / за заг. ред. О. В. Прокопенко. – Суми : Сумський державний університет, 2013. – Т. 1. – С. 38-40.